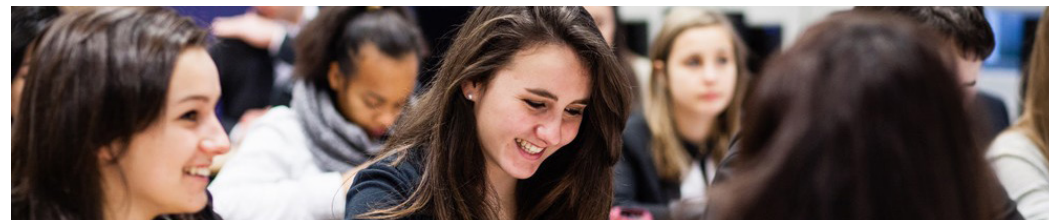




SUP JAVOUHEY

# ECTS DCG



Unités d'enseignement		ECTS	Coeff	Descriptif de l'épreuve
1	Introduction au droit	12	1	Épreuve écrite portant sur l'étude d'une ou de plusieurs situations pratiques et/ou le commentaire d'un ou de plusieurs documents et/ou une ou plusieurs questions
2	Droit des sociétés	12	1	Épreuve écrite portant sur l'étude d'une ou de plusieurs situations pratiques et/ou le commentaire d'un ou de plusieurs documents et/ou une ou plusieurs questions
3	Droit social	12	1	Épreuve écrite portant sur l'étude d'une ou de plusieurs situations pratiques et/ou le commentaire d'un ou de plusieurs documents et/ou une ou plusieurs questions
4	Droit fiscal	12	1	Épreuve écrite portant sur l'étude d'une ou de plusieurs situations pratiques et/ou le commentaire d'un ou de plusieurs documents et/ou une ou plusieurs questions
5	Economie	18	1.5	Épreuve écrite portant sur une dissertation et/ou le commentaire d'un ou de plusieurs documents et/ou une ou plusieurs questions
6	Finance	12	1	Épreuve écrite portant sur l'étude d'une ou de plusieurs situations pratiques avec, le cas échéant, une ou des questions
7	Management	18	1.5	Épreuve écrite portant sur l'étude d'une ou de plusieurs situations pratiques et/ou le commentaire d'un ou plusieurs documents et/ou une ou plusieurs questions
8	Systèmes d'information et de gestion	18	1.5	Épreuve écrite portant sur l'étude d'une ou de plusieurs situations pratiques et/ou un ou plusieurs exercices et/ou une ou plusieurs questions
9	Introduction à la comptabilité	12	1	Épreuve écrite portant sur l'étude d'une ou de plusieurs situations pratiques et/ou un ou plusieurs exercices et/ou une ou plusieurs questions
10	Comptabilité approfondie	12	1	Épreuve écrite portant sur l'étude d'une ou de plusieurs situations pratiques et/ou un ou plusieurs exercices et/ou une ou plusieurs questions
11	Contrôle de gestion	18	1.5	Épreuve écrite portant sur l'étude d'une ou de plusieurs situations pratiques et/ou un ou plusieurs exercices et/ou une ou plusieurs questions
12	Anglais appliqué aux affaires	12	1	Épreuve écrite pouvant comporter, à partir de documents fournis en anglais, la traduction d'une partie d'entre eux en français ou la rédaction d'un résumé ou d'une note ou de commentaires en anglais ou en français ou la rédaction en anglais d'un document à caractère commercial, ou toute combinaison de plusieurs des exercices précédents
13	Relations professionnelles	12	1	Épreuve orale de soutenance d'un rapport de stage dont la durée est d'au moins huit semaines ou d'un rapport portant sur une expérience professionnelle au moins équivalente. Le jury peut également interroger le candidat sur des questions relevant du programme de cette épreuve
14	Epreuve facultative de langue étrangère		1	Épreuve écrite pouvant comporter, à partir de documents fournis, rédigés en allemand, espagnol ou italien (au choix du candidat lors de l'inscription), la traduction d'une partie d'entre eux en français ou la rédaction d'un résumé ou d'une note ou de commentaires dans l'une des trois langues précitées ou en français ou la rédaction d'un document à caractère commercial dans l'une des trois langues précitées, ou toute combinaison de plusieurs des exercices précédents
<b>TOTAL</b>		<b>180</b>		